



IL RENDICONTO DELLA GESTIONE 2008

AVANZO DI AMMINISTRAZIONE

194.044,67

La popolazione nell'ultimo triennio

Abitanti al 31.12.2006 = 4.526

Abitanti al 31.12.2007 = 4.612

Abitanti al 31.12.2008 = 4.599

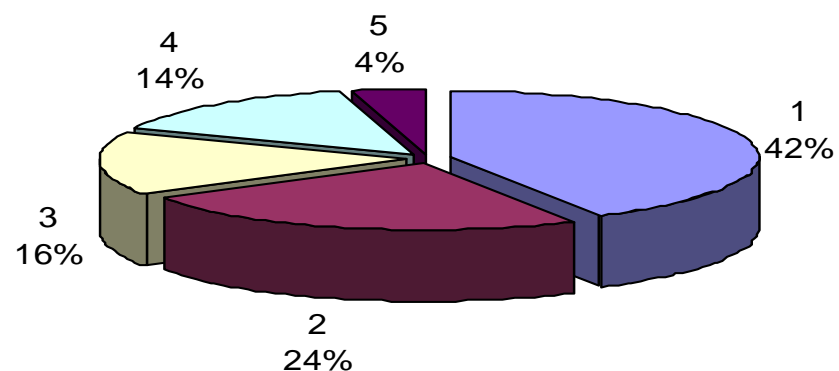
Le disponibilità finanziarie del 2008

L'attività finanziaria del Comune si è svolta in base al *bilancio annuale*, nel quale sono state iscritte previsioni sulle entrate da acquisire e sulle spese da sostenere nell'anno.

Rispetto a tali previsioni di bilancio i risultati finali ai quali ha portato la gestione nel corso del 2008 sono stati i seguenti:

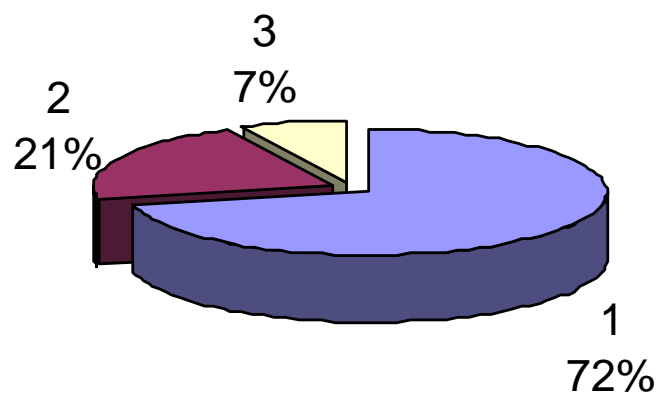
RIEPILOGO ENTRATE

RIEPILOGO ENTRATE	Previsioni	Accertamenti	% realizz.
Avanzo di amministrazione	340.000,00	340.000,00	100,00
Titolo 1 – Tributarie	1.451.500,00	1.452.306,89	100,06
Titolo 2 - Contributi e trasferimenti correnti	820.900,00	827.552,00	100,81
Titolo 3 – Extratributarie	589.600,00	546.248,71	92,65
Titolo 4 - Trasf. capitali e riscossione di crediti	529.800,00	498.812,76	94,15
Titolo 5 - Accensione di prestiti	222.200,00	130.000,00	58,51
Totale	3.954.000,00	3.794.920,36	95,98



RIEPILOGO USCITE

RIEPILOGO USCITE	Previsioni	Impegni	% utilizzo
Titolo 1 – Correnti	2.759.300,00	2.676.126,25	96,99
Titolo 2 - In conto capitale	925.000,00	772.210,88	83,48
Titolo 3 - Rimborso di prestiti	269.700,00	269.618,36	99,97
Totale	3.954.000,00	3.717.955,49	94,03



Le entrate correnti del Comune di Cigliano nel 2008

Le entrate correnti che si sono realizzate nel 2008 sono così composte, nelle loro voci principali:

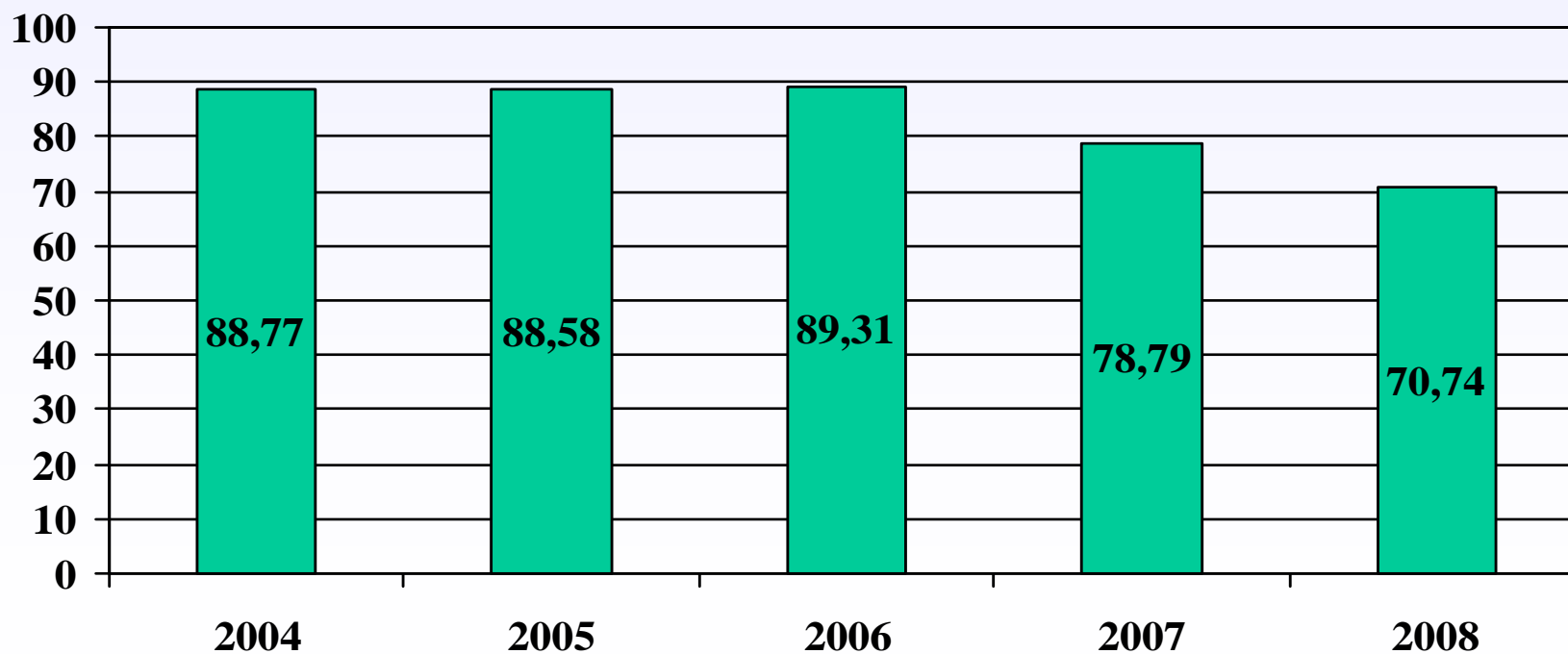
ENTRATE CORRENTI 2008

(Accertamenti)	Accertamenti	Percent.
Imposte	961.568,93	32,13
Tasse	475.487,96	15,89
Tributi speciali ed altre entrate tributarie	15.250,00	0,51
Contributi e trasferimenti correnti dallo Stato	726.269,19	24,26
Contributi e trasferimenti correnti dalla Regione	68.925,51	2,30
Contributi e trasferimenti correnti dalla Regione per funzioni delegate	0,00	0,00
Contributi e trasferimenti correnti da organismi comunitari e	0,00	0,00
Contributi e trasferimenti correnti da altri enti pubblici	32.357,30	1,08
Proventi dei servizi pubblici	220.830,15	7,38
Proventi dei beni dell'ente	174.572,77	5,83
Interessi su anticipazioni e crediti	10.455,17	0,35
Utili netti aziende, dividendi	0,00	0,00
Proventi diversi	140.390,62	4,69
Entrate straordinarie	167.000,00	5,58
Totale	2.993.107,60	100,00

Nel complesso, le ENTRATE PROPRIE (tributarie ed extratributarie) hanno contribuito all'autonomia finanziaria dell'ente nei seguenti termini:

Grado di autonomia finanziaria	=	$\frac{\text{Entrate tributarie + Extratributarie}}{\text{Entrate correnti}}$	=	$\frac{1.998.555,60}{2.826.107,60}$	x100	=	70,74%
--------------------------------	---	---	---	-------------------------------------	------	---	---------------

	2004	2005	2006	2007	2008
1) Grado di autonomia finanziaria	88,77%	88,58%	89,31%	78,79%	70,74%

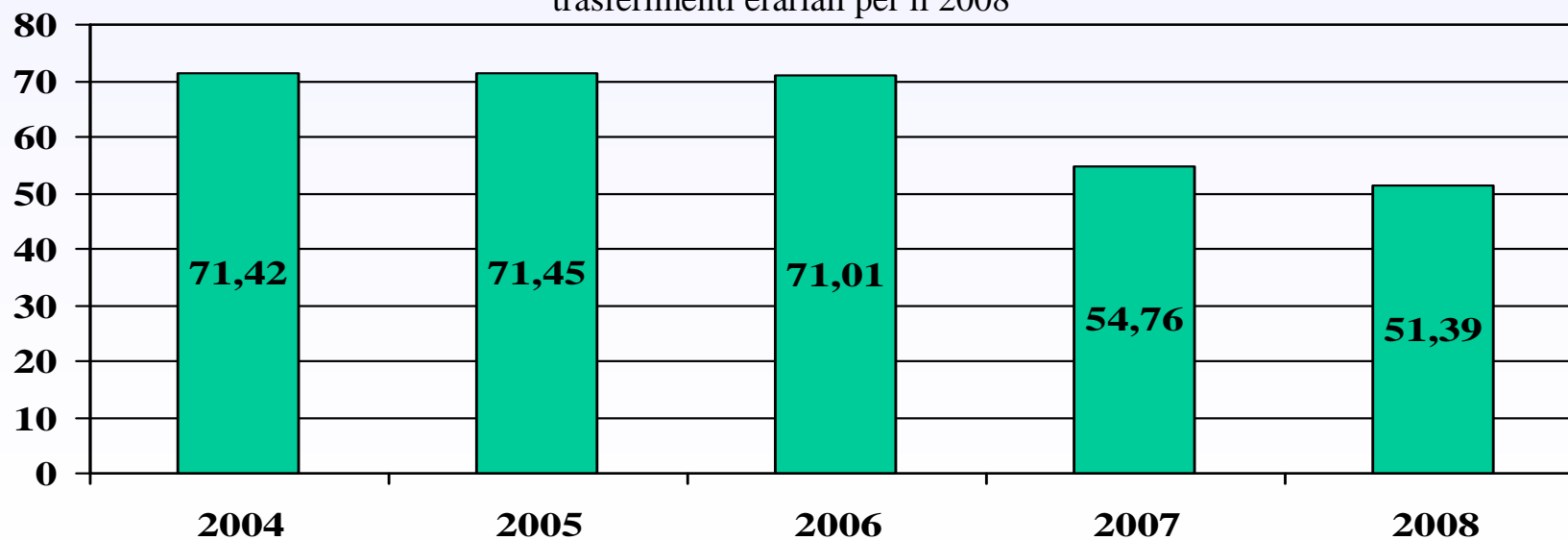


Dai valori relativi delle Entrate tributarie è possibile ricavare l'indice di **“Autonomia impositiva dell'ente:**

Grado di autonomia tributaria	=	$\frac{\text{Entrate tributarie}}{\text{Entrate correnti}}$	=	$\frac{1.452.306,89}{2.826.107,60}$	x100	=	51,39%
-------------------------------	---	---	---	-------------------------------------	------	---	---------------

	2004	2005	2006	2007	2008
Grado di autonomia tributaria	71,42%	71,45%	71,01%	54,76%	51,39%

Il drastico ridimensionamento dell'indicatore nel 2007-2008 è da attribuire a fattori tecnici ovvero alla parziale ricollocazione della compartecipazione all'irpef tra i trasferimenti erariali, per il 2007, e l'abolizione a livello centrale dell'ICI prima casa con conseguente ristoro della perdita di gettino tramite trasferimenti erariali per il 2008

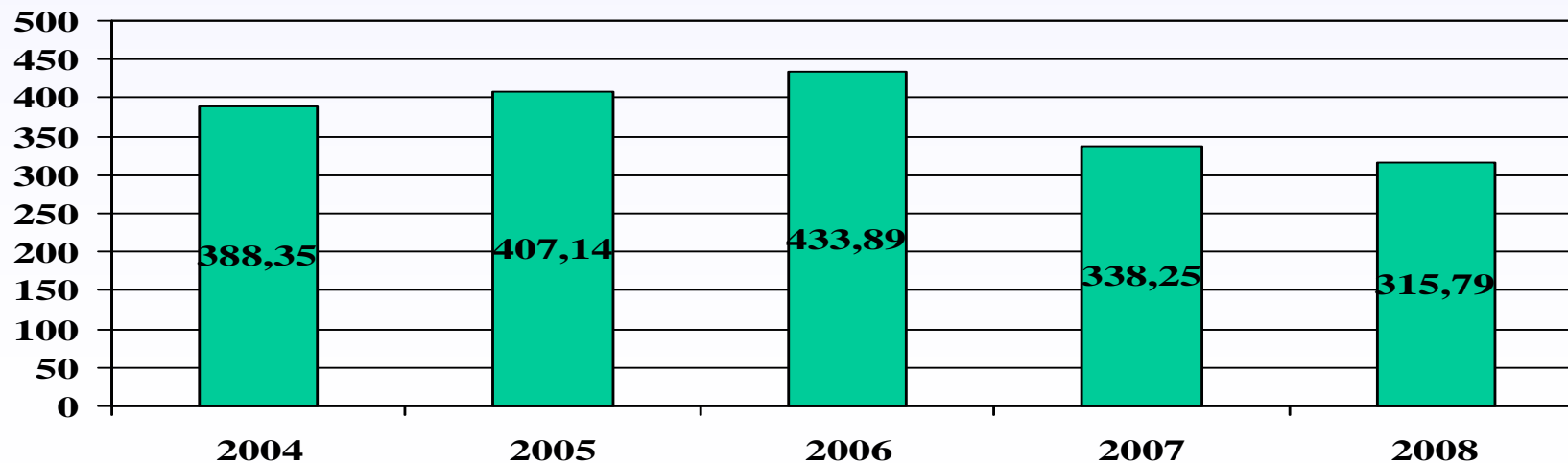


La pressione tributaria sulla popolazione residente del territorio comunale è risultata pari a:

Pressione tributaria pro capite	=	$\frac{\text{Entrate tributarie}}{\text{Popolazione residente}}$	=	$\frac{1.452.306,89}{4.599}$	=	315,79
---------------------------------	---	--	---	------------------------------	---	---------------

	2004	2005	2006	2007	2008
Pressione tributaria pro capite	388,35	407,14	433,89	338,26	315,79

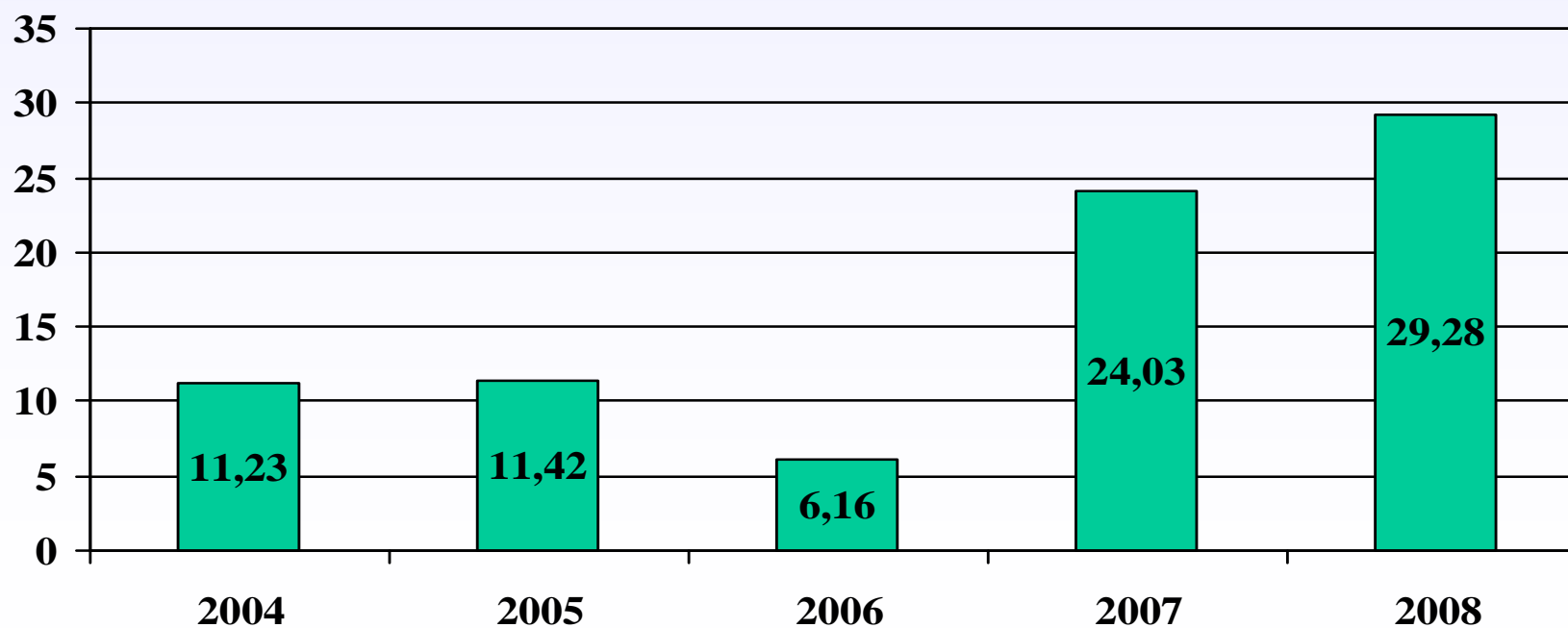
L'andamento del prelievo tributario su ogni cittadino è anch'esso conseguente alle variazioni alle entrate come descritte nella scheda precedente. Occorre precisare però che l'entrata da compartecipazione Irpef viene erogata dallo Stato a livello centrale e non rappresenta "specificamente" un'imposizione del Comune di Cigliano sui propri cittadini. Inoltre tra le entrate tributarie sono considerate anche le quote di gettito derivante dalla lotta all'evasione che nel 2008 ammontano 71.000,00 euro circa.



Il grado di dipendenza dai trasferimenti dello Stato e di altri soggetti sul complesso delle Entrate correnti dell'Ente è misurato dal seguente valore percentuale

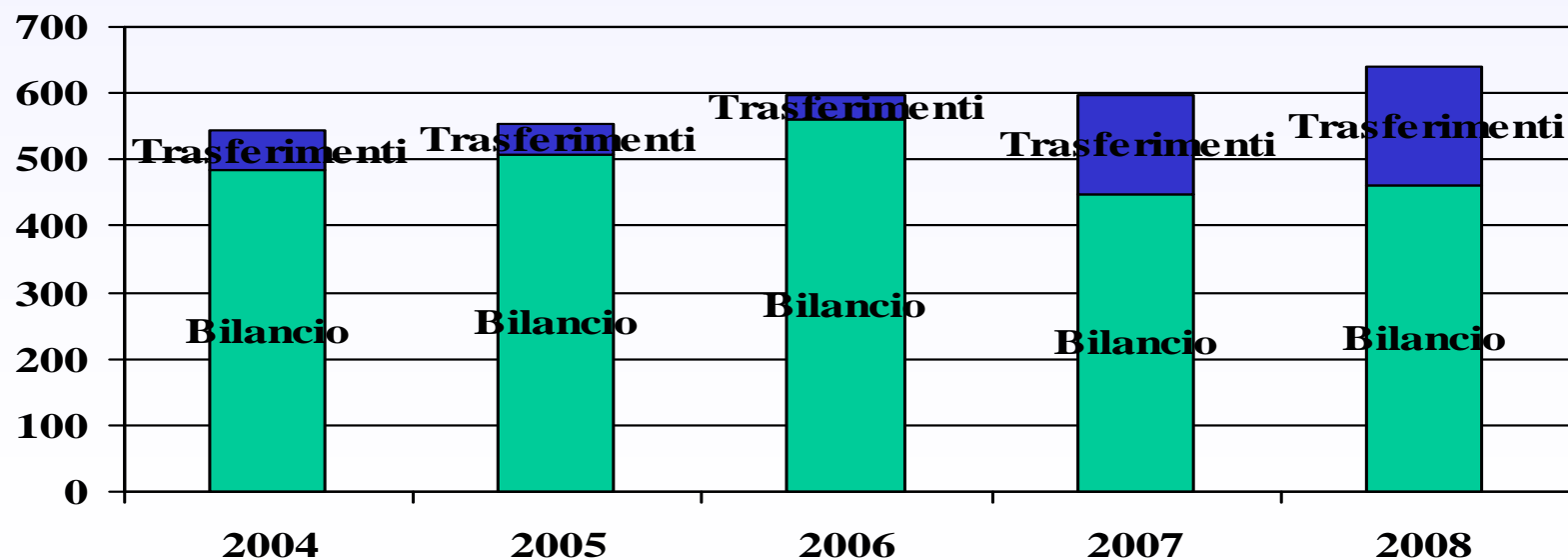
Grado di dipendenza erariale	=	$\frac{\text{Trasferimenti correnti dello Stato}}{\text{Entrate correnti}}$	=	$\frac{827.552,00}{2.826.107,60}$	x100	=	29,28%
------------------------------	---	---	---	-----------------------------------	------	---	---------------

	2004	2005	2006	2007	2008
Grado di dipendenza erariale	11,23%	11,42%	6,16%	24,03%	29,28%



In particolare, la somma media per Ciglianese che lo Stato ha erogato all'ente per il finanziamento delle spese di struttura e dei servizi pubblici, presenta il seguente andamento:

	2004	2005	2006	2007	2008
Trasferimenti erariali procapite	61,08	45,68	37,12	148,40	179,94
Spese correnti procapite (tit. 1 e 3)	545,41	554,30	597,12	596,63	640,52



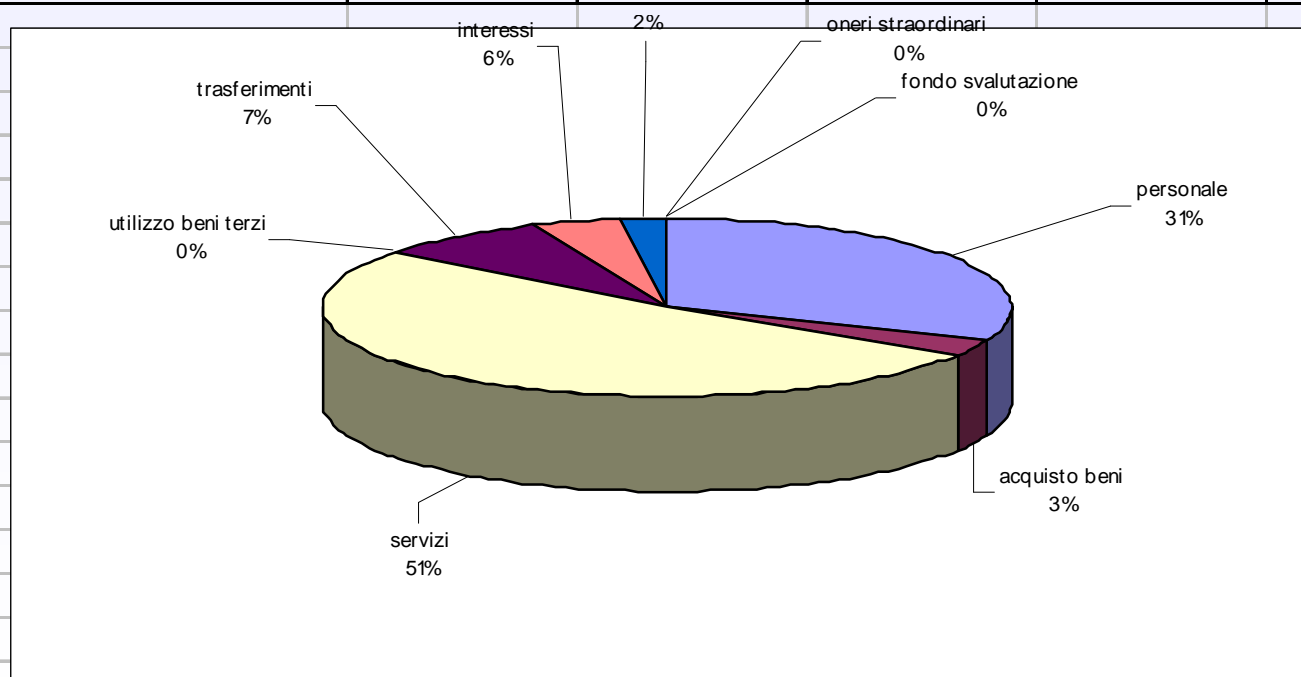
I costi dei servizi comunali

Il totale delle disponibilità finanziarie 2008, che sono state destinate al funzionamento della struttura comunale, sono così composte:

Tit.1: Correnti			
	stanziamenti	impegni	%
Funzione 1 - Amministrazione, gestione e controllo	1.203.100,00	1.165.031,48	96,84
Funzione 2 – Giustizia	0,00	0,00	
Funzione 3 - Polizia locale	148.900,00	145.186,14	97,51
Funzione 4 - Istruzione pubblica	314.200,00	305.265,82	97,16
Funzione 5 - Cultura e beni culturali	135.950,00	123.837,85	91,09
Funzione 6 - Sport e ricreazione	85.600,00	85.326,95	99,68
Funzione 7 – Turismo	35.500,00	35.302,00	99,44
Funzione 8 - Viabilità e trasporti	188.500,00	183.849,37	97,53
Funzione 9 - Territorio ed ambiente	462.500,00	456.853,25	98,78
Funzione 10 - Settore sociale	160.350,00	155.042,41	96,69
Funzione 11 - Sviluppo economico	24.700,00	20.430,98	82,72
Funzione 12 - Servizi produttivi	0,00	0,00	
Totale	2.759.300,00	2.676.126,25	96,99

Le spese correnti sostenute dal Comune di Cigliano nel 2008 possono essere altresì riclassificate per voci di spesa, allo scopo di illustrare le componenti più significative per il funzionamento della macchina comunale e per l'erogazione dei servizi istituzionali:

	2005	2006	2007	2008	2008/2007
Titolo I: spese correnti	2.240.152,47	2.422.456,66	2.495.830,86	2.676.126,25	7,22
- personale	685.965,30	726.394,91	741.850,28	832.531,36	12,22
- acquisto beni	64.585,65	71.324,73	65.854,37	74.049,52	12,44
- prestazioni di servizi	1.118.979,91	1.266.769,87	1.331.116,16	1.380.459,56	3,71
- utilizzo di beni di terzi	4.914,60	4.914,60	4.914,60	5.495,00	11,81
- trasferimenti	164.062,77	148.657,41	166.651,16	211.510,84	26,92
- interessi passivi	143.739,65	137.702,35	126.725,55	112.961,44	-10,86
- imposte e tasse	51.206,08	53.821,06	51.004,75	56.538,46	10,85
- oneri straordinari gestione corrente	6.198,51	12.871,73	7.713,99	2.580,07	-66,55
- fondo svalutazione crediti	500,00	0,00	0,00	0,00	



Gli investimenti avviati nel corso del 2008

Nell'anno 2008 gli interventi programmati dal Comune di Cigliano nell'ambito delle opere pubbliche e degli investimenti di parte capitale si sono così distribuiti per ambiti di intervento:

Tit.2: In Conto capitale	previsioni	impegni	%
Funzione 1 - Amministrazione, gestione e controllo	257.500,00	241.218,25	93,68
Funzione 2 – Giustizia	0,00	0,00	0,00
Funzione 3 - Polizia locale	17.000,00	17.000,00	100,00
Funzione 4 - Istruzione pubblica	4.000,00	3.744,00	93,60
Funzione 5 - Cultura e beni culturali	21.000,00	18.000,00	85,71
Funzione 6 - Sport e ricreazione	257.000,00	130.000,00	50,58
Funzione 7 – Turismo	15.000,00	15.000,00	100,00
Funzione 8 - Viabilità e trasporti	141.500,00	140.336,63	99,18
Funzione 9 - Territorio ed ambiente	177.000,00	176.912,00	99,95
Funzione 10 - Settore sociale	30.000,00	30.000,00	100,00
Funzione 11 - Sviluppo economico	5.000,00	0,00	0,00
Funzione 12 - Servizi produttivi	0,00	0,00	0,00
Totale	925.000,00	772.210,88	83,48

Il Risultato di Amministrazione 2008

La gestione finanziaria del periodo che va dal 1 gennaio al 31 dicembre di ogni anno è sintetizzata da un valore globale: **il Risultato di Amministrazione.**

Il Risultato di Amministrazione è pari al fondo di cassa, più i residui attivi (crediti) meno i residui passivi (debiti) determinati a fine esercizio.

Se tale saldo è positivo, si parla di **Avanzo di Amministrazione.**

L'**Avanzo** è l'eccedenza del fondo di cassa e dei residui attivi sui residui passivi. Rappresenta un volume di disponibilità finanziarie suscettibili di essere destinate in base alla normativa vigente.

Il Comune di Cigliano ha chiuso la propria gestione finanziaria complessiva 2008 con il seguente risultato:

AVANZO DI AMMINISTRAZIONE
194.044,67

L'Avanzo può essere generato da molteplici fattori; ciò nonostante costituisce un indicatore generalmente positivo in quanto evidenzia a posteriori la copertura finanziaria delle spese, rispetto al bilancio complessivo.

Esso indica che l'andamento effettivo delle Entrate è complessivamente in linea con quello delle Uscite; attesta, a consuntivo, il rispetto degli equilibri generali e costituisce pertanto un sintomo di corretta gestione finanziaria.

Tali considerazioni conservano la loro validità fintanto che il valore assunto dall'Avanzo di Amministrazione non eccede un limite fisiologico variabile, fissato dagli studi in materia nel 5-10% del Valore delle Entrate correnti.

Il Comune di Cigliano, in rapporto a tale affermazione, si colloca nel 2008 al presente valore:

Avanzo di amministrazione 2008	194.044,67		<u>6,87%</u>	
Entrate correnti 2008	2.826.107,60			

Analisi trend avanzo di amministrazione

	2005	2006	2007	2008
RISULTATO GESTIONE COMPETENZA	100.543,66	194.651,32	288.876,23	76.964,87
<i>gestione corrente</i>	<i>52.398,99</i>	<i>156.054,99</i>	<i>117.998,86</i>	<i>47.362,99</i>
<i>gestione investimenti</i>	<i>48.144,67</i>	<i>38.596,33</i>	<i>170.877,37</i>	<i>29.601,88</i>
RISULTATO GESTIONE RESIDUI	175.696,57	103.191,03	51.724,42	117.079,80
AVANZO DI AMMINISTRAZIONE	276.240,23	297.842,35	340.600,65	194.044,67

