



# ***IL RENDICONTO DELLA GESTIONE 2007***

**AVANZO DI AMMINISTRAZIONE**

**340.600,65**

# La popolazione nell'ultimo triennio

Abitanti al 31.12.2005 = 4.510

Abitanti al 31.12.2006 = 4.526

Abitanti al 31.12.2007 = 4.612

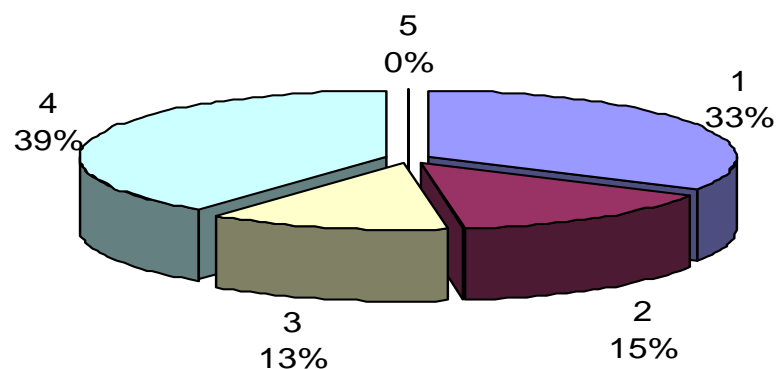
# Le disponibilità finanziarie del 2007

L'attività finanziaria del Comune si è svolta in base al *bilancio annuale*, nel quale sono state iscritte previsioni sulle entrate da acquisire e sulle spese da sostenere nell'anno.

Rispetto a tali previsioni di bilancio i risultati finali ai quali ha portato la gestione nel corso del 2007 sono stati i seguenti:

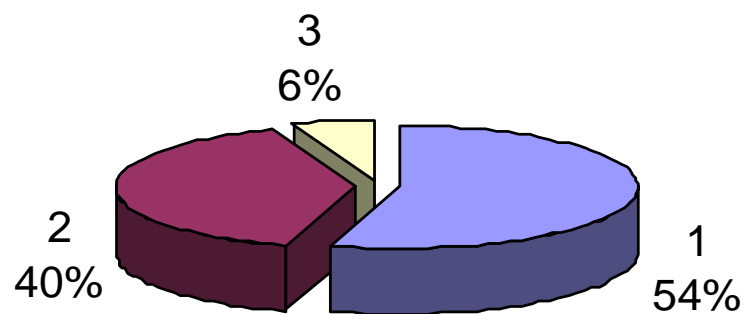
RIEPILOGO ENTRATE

RIEPILOGO ENTRATE	Previsioni	Accertamenti	% realizz.
Avanzo di amministrazione	153.300,00	153.300,00	100,00
Titolo 1 – Tributarie	1.511.500,00	1.560.068,46	103,21
Titolo 2 - Contributi e trasferimenti correnti	711.819,00	684.434,03	96,15
Titolo 3 – Extratributarie	621.260,00	604.157,33	97,25
Titolo 4 - Trasf. capitali e riscossione di crediti	1.774.500,00	1.857.215,63	104,66
Titolo 5 - Accensione di prestiti	170.000,00	0,00	0,00
<b>Totale</b>	<b>4.942.379,00</b>	<b>4.859.175,45</b>	<b>98,32</b>



**RIEPILOGO USCITE**

<b>RIEPILOGO USCITE</b>	<b>Previsioni</b>	<b>Impegni</b>	<b>% utilizzo</b>
Titolo 1 – Correnti	2.609.679,00	2.495.830,86	95,64
Titolo 2 - In conto capitale	2.076.800,00	1.818.638,26	87,57
Titolo 3 - Rimborso di prestiti	255.900,00	255.830,10	99,97
<b>Totale</b>	<b>4.942.379,00</b>	<b>4.570.299,22</b>	<b>92,47</b>



# Le entrate correnti del Comune di Cigliano nel 2007

Le entrate correnti che si sono realizzate nel 2007 sono così composte, nelle loro voci principali:

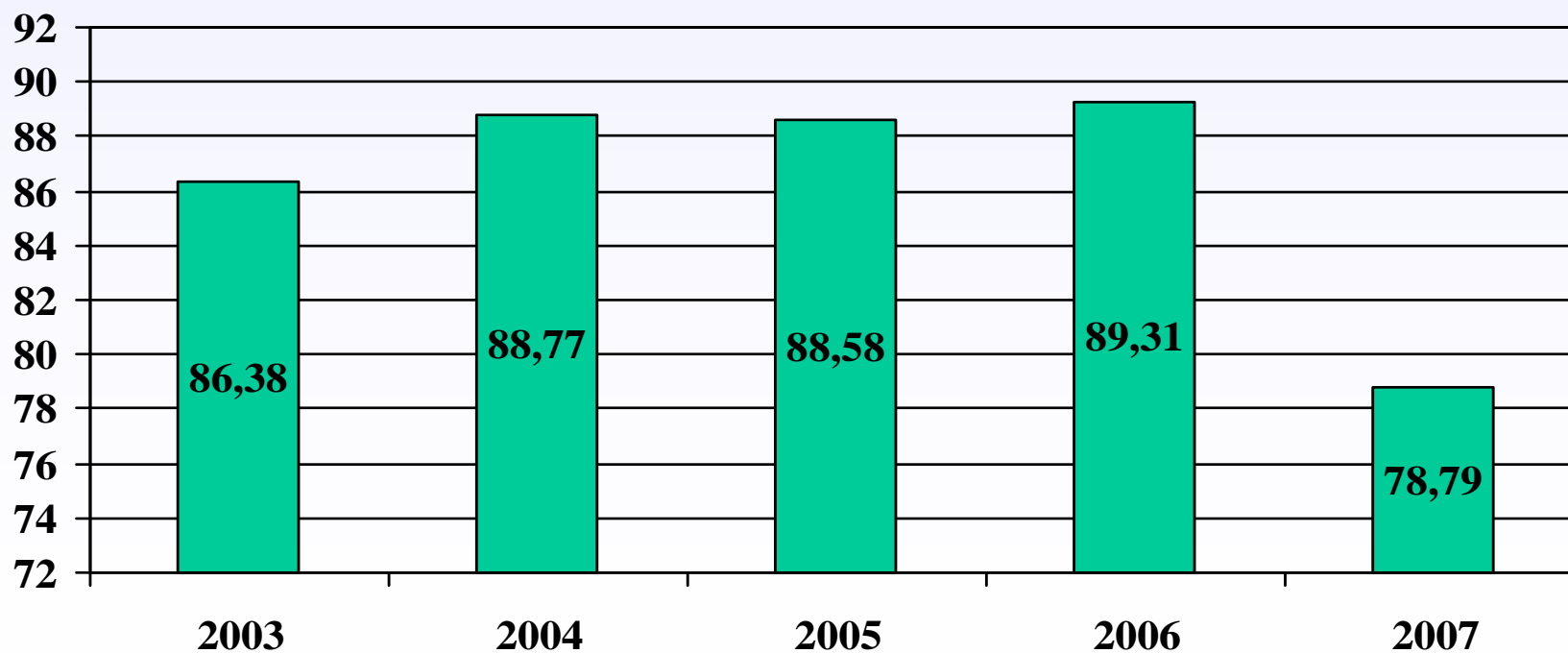
## ENTRATE CORRENTI 2007

<b>Tit.1: Tributarie</b>		
(Accertamenti)	<b>Accertamenti</b>	<b>Percent.</b>
Imposte	1.072.796,83	37,38
Tasse	472.021,63	16,45
Tributi speciali ed altre entrate tributarie	15.250,00	0,53
Contributi e trasferimenti correnti dallo Stato	580.771,96	20,24
Contributi e trasferimenti correnti dalla Regione	61.740,62	2,15
Contributi e trasferimenti correnti dalla Regione per funzioni delegate	0,00	0,00
Contributi e trasferimenti correnti da organismi comunitari e	0,00	0,00
Contributi e trasferimenti correnti da altri enti pubblici	41.921,45	1,46
Proventi dei servizi pubblici	216.046,69	7,53
Proventi dei beni dell'ente	170.944,30	5,96
Interessi su anticipazioni e crediti	16.244,14	0,57
Utili netti aziende, dividendi	0,00	0,00
Proventi diversi	200.922,20	7,00
Entrate straordinarie	21.000,00	0,73
<b>Totale</b>	<b>2.869.659,82</b>	<b>100,00</b>

Nel complesso, le ENTRATE PROPRIE (tributarie ed extratributarie) hanno contribuito all'autonomia finanziaria dell'ente nei seguenti termini:

Grado di autonomia finanziaria	=	$\frac{\text{Entrate tributarie + Extratributarie}}{\text{Entrate correnti}}$	=	$\frac{2.244.502,49}{2.848.659,82}$	x100	=	<b>78,79%</b>
--------------------------------	---	---	---	-------------------------------------	------	---	---------------

	2003	2004	2005	2006	2007
1) Grado di autonomia finanziaria	86,38%	88,77%	88,58%	89,31%	78,79%

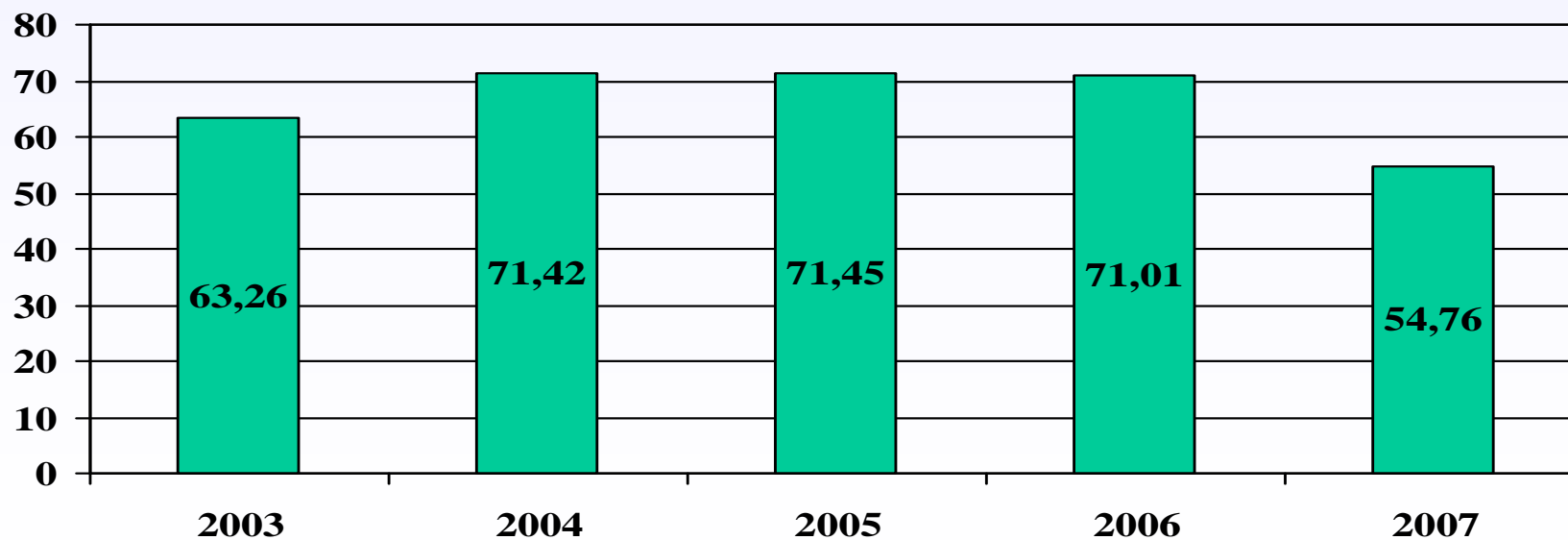


Dai valori relativi delle Entrate tributarie è possibile ricavare l'indice di **“Autonomia impositiva dell'ente:**

Grado di autonomia tributaria	=	$\frac{\text{Entrate tributarie}}{\text{Entrate correnti}}$	=	$\frac{1.560.068,46}{2.848.659,82}$	x100	=	<b>54,76%</b>
-------------------------------	---	---	---	-------------------------------------	------	---	---------------

	2003	2004	2005	2006	2007
Grado di autonomia tributaria	63,26%	71,42%	71,45%	71,01%	54,76%

Il drastico ridimensionamento dell'indicatore nel 2007 è da attribuire ad un fattore tecnico ovvero alla parziale ricollocazione della compartecipazione all'irpef tra i trasferimenti erariali

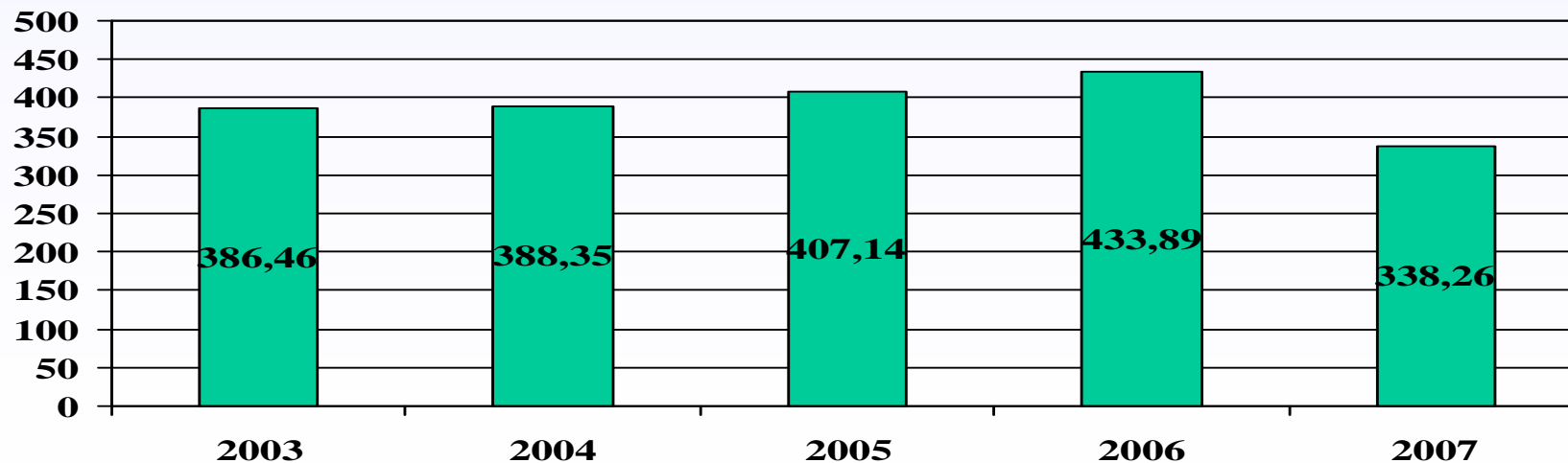


La pressione tributaria sulla popolazione residente del territorio comunale è risultata pari a:

Pressione tributaria pro capite	=	$\frac{\text{Entrate tributarie}}{\text{Popolazione residente}}$	=	$\frac{1.560.068,46}{4.612}$	=	<b>338,26</b>
---------------------------------	---	--	---	------------------------------	---	---------------

	2003	2004	2005	2006	2007
Pressione tributaria pro capite	386,46	388,35	407,14	433,89	338,26

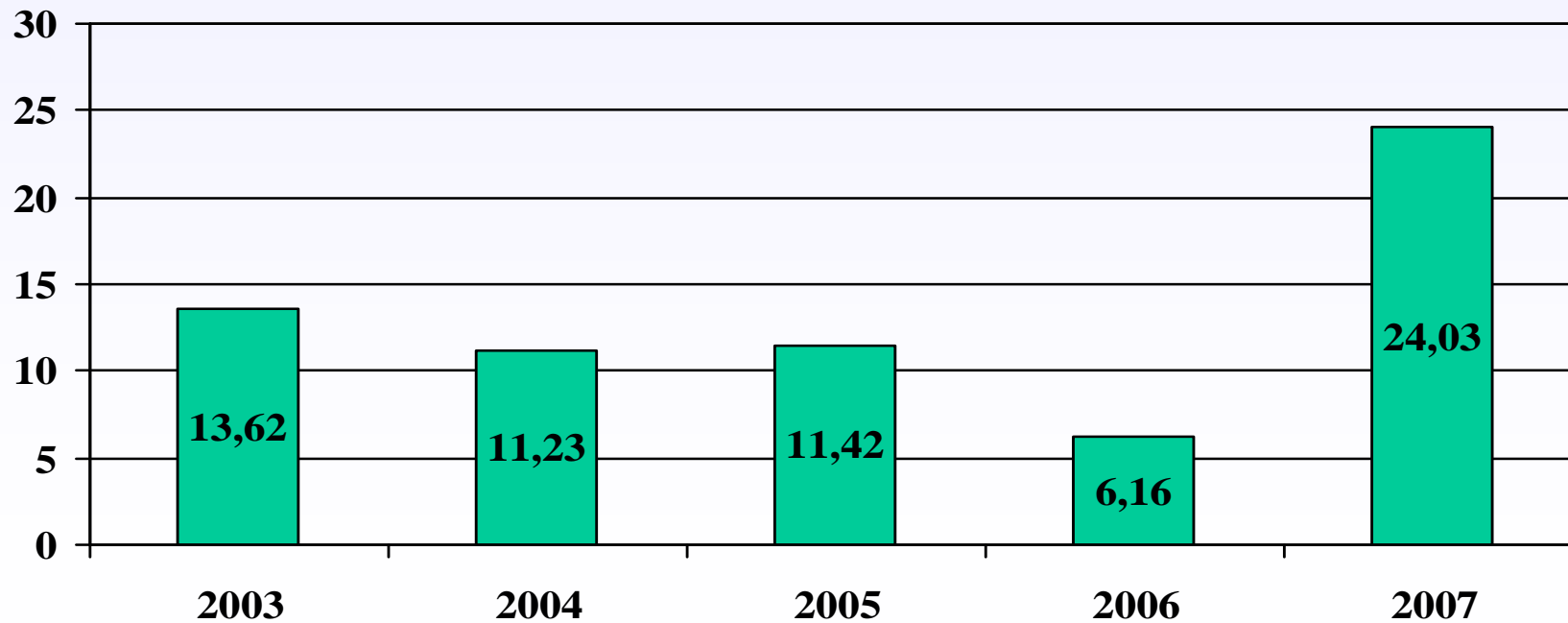
L'andamento del prelievo tributario su ogni cittadino è anch'esso conseguente alle variazioni alle entrate come sopra descritte. Occorre precisare però che l'entrata da compartecipazione Irpef viene erogata dallo Stato a livello centrale e non rappresenta "specificamente" un'imposizione del Comune di Cigliano sui propri cittadini. Inoltre tra le entrate tributarie sono considerate anche le quote di gettito derivante dalla lotta all'evasione che nel 2007 sono state numericamente consistenti.



Il grado di dipendenza dai trasferimenti dello Stato e di altri soggetti sul complesso delle Entrate correnti dell'Ente è misurato dal seguente valore percentuale

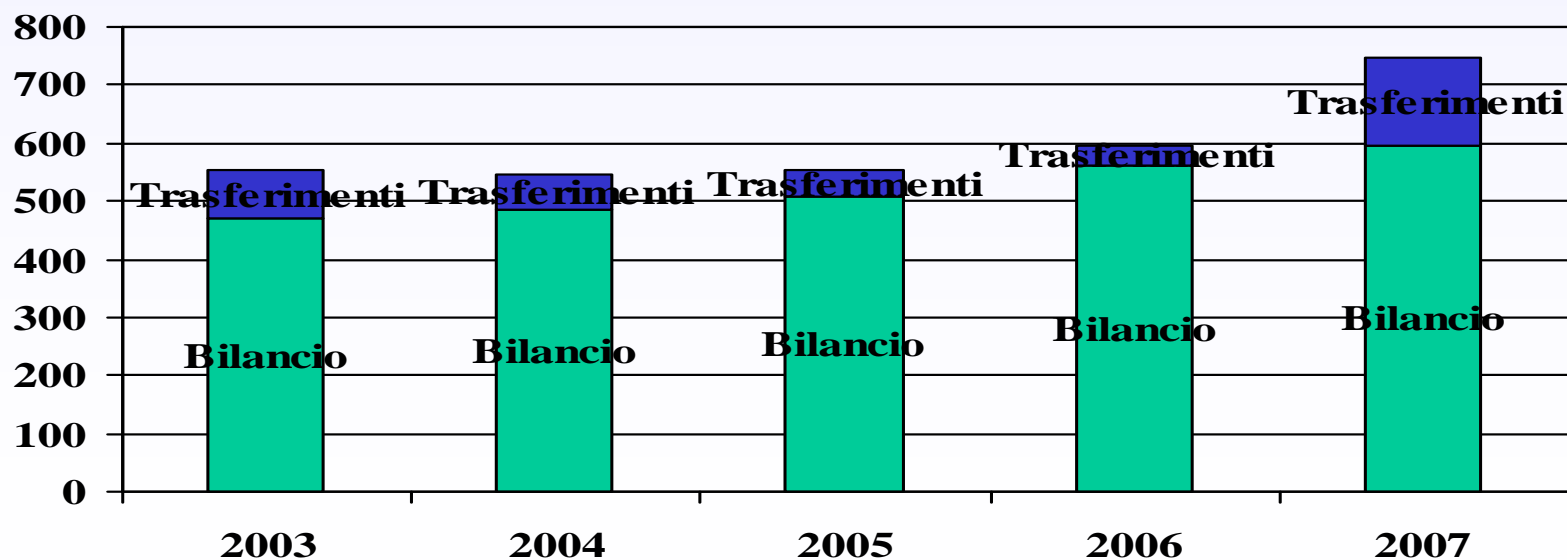
Grado di dipendenza erariale	=	$\frac{\text{Trasferimenti correnti dello Stato}}{\text{Entrate correnti}}$	=	$\frac{684.434,03}{2.848.659,82}$	x100	=	<b>24,03%</b>
------------------------------	---	---	---	-----------------------------------	------	---	---------------

	2003	2004	2005	2006	2007
Grado di dipendenza erariale	13,62%	11,23%	11,42%	6,16%	24,03%



In particolare, la somma media per Ciglianese che lo Stato ha erogato all'ente per il finanziamento delle spese di struttura e dei servizi pubblici, presenta il seguente andamento:

	2003	2004	2005	2006	2007
Trasferimenti erariali procapite	83,19	61,08	45,68	37,12	148,40
Spese correnti procapite (tit. 1 e 3)	553,13	545,41	554,30	597,12	596,63



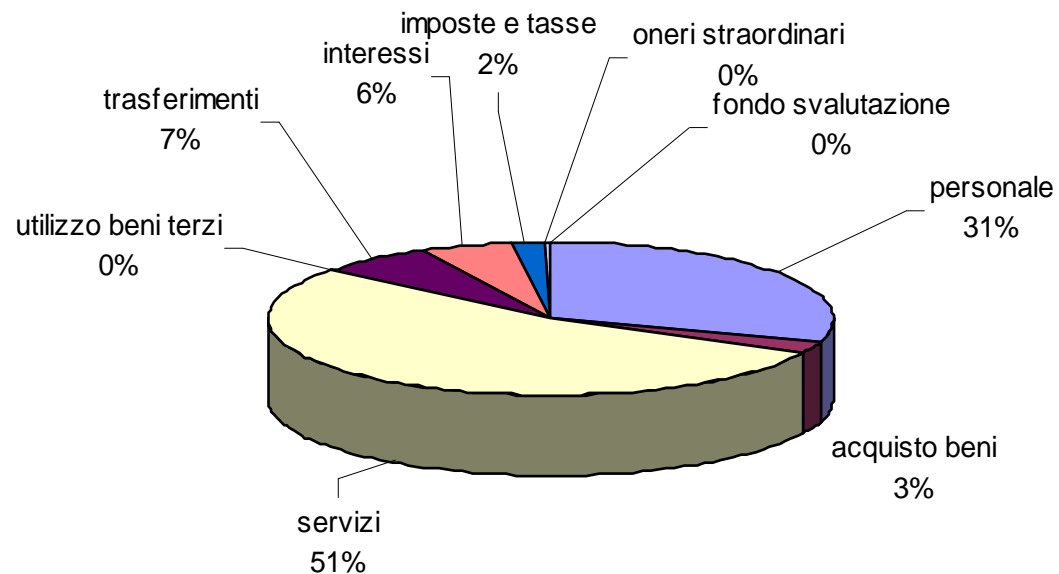
# I costi dei servizi comunali

Il totale delle disponibilità finanziarie 2007, che sono state destinate al funzionamento della struttura comunale, sono così composte:

SPESE TI.1			
<b>Tit.1: Correnti</b>			
(Impegni)	<b>stanziamenti</b>	<b>impegni</b>	<b>%</b>
Funzione 1 - Amministrazione, gestione e controllo	1.098.270,00	1.043.782,84	95,04
Funzione 2 – Giustizia	0,00	0,00	
Funzione 3 - Polizia locale	138.600,00	130.025,12	93,81
Funzione 4 - Istruzione pubblica	326.500,00	319.805,45	97,95
Funzione 5 - Cultura e beni culturali	129.259,00	124.264,13	96,14
Funzione 6 - Sport e ricreazione	80.000,00	78.171,24	97,71
Funzione 7 – Turismo	19.000,00	18.630,00	98,05
Funzione 8 - Viabilità e trasporti	190.000,00	184.626,20	97,17
Funzione 9 - Territorio ed ambiente	451.600,00	438.262,96	97,05
Funzione 10 - Settore sociale	152.550,00	141.753,23	92,92
Funzione 11 - Sviluppo economico	23.900,00	16.509,69	69,08
Funzione 12 - Servizi produttivi	0,00	0,00	
<b>Totale</b>	<b>2.609.679,00</b>	<b>2.495.830,86</b>	<b>95,64</b>

Le spese correnti sostenute dal Comune di Cigliano nel 2007 possono essere altresì riclassificate per voci di spesa, allo scopo di illustrare le componenti più significative per il funzionamento della macchina comunale e per l'erogazione dei servizi istituzionali:

	2004	2005	2006	2007	2007/2006
<b>Titolo I: spese correnti</b>	<b>2.221.913,85</b>	<b>2.240.152,47</b>	<b>2.422.456,66</b>	<b>2.495.830,86</b>	<b>3,03</b>
- personale	669.092,77	685.965,30	726.394,91	741.850,28	2,13
- acquisto beni	74.375,17	64.585,65	71.324,73	65.854,37	-7,67
- prestazioni di servizi	1.092.986,39	1.118.979,91	1.266.769,87	1.331.116,16	5,08
- utilizzo di beni di terzi	5.280,65	4.914,60	4.914,60	4.914,60	0,00
- trasferimenti	165.079,99	164.062,77	148.657,41	166.651,16	12,10
- interessi passivi	155.548,55	143.739,65	137.702,35	126.725,55	-7,97
- imposte e tasse	52.206,89	51.206,08	53.821,06	51.004,75	-5,23
- oneri straordinari gestione corrente	7.343,44	6.198,51	12.871,73	7.713,99	-40,07
- fondo svalutazione crediti	0,00	500,00	0,00	0,00	



# Gli investimenti avviati nel corso del 2007

Nell'anno 2007 gli interventi programmati dal Comune di Cigliano nell'ambito delle opere pubbliche e degli investimenti di parte capitale si sono così distribuiti per ambiti di intervento:

<b>Tit.2: In Conto capitale</b>	<b>previsioni</b>	<b>impegni</b>	<b>%</b>
Funzione 1 - Amministrazione, gestione e controllo	291.500,00	290.355,54	99,61
Funzione 2 – Giustizia	0,00	0,00	0,00
Funzione 3 - Polizia locale	86.000,00	85.794,00	99,76
Funzione 4 - Istruzione pubblica	214.500,00	212.081,09	98,87
Funzione 5 - Cultura e beni culturali	12.000,00	11.961,03	99,68
Funzione 6 - Sport e ricreazione	475.000,00	305.000,00	64,21
Funzione 7 – Turismo	13.800,00	13.547,98	98,17
Funzione 8 - Viabilità e trasporti	642.000,00	562.070,00	87,55
Funzione 9 - Territorio ed ambiente	32.000,00	30.628,62	95,71
Funzione 10 - Settore sociale	60.000,00	60.000,00	100,00
Funzione 11 - Sviluppo economico	250.000,00	247.200,00	98,88
Funzione 12 - Servizi produttivi	0,00	0,00	0,00
<b>Totale</b>	<b>2.076.800,00</b>	<b>1.818.638,26</b>	<b>87,57</b>

# Il Risultato di Amministrazione 2007

La gestione finanziaria del periodo che va dal 1 gennaio al 31 dicembre di ogni anno è sintetizzata da un valore globale: **il Risultato di Amministrazione.**

**Il Risultato di Amministrazione è pari al fondo di cassa, più i residui attivi (crediti) meno i residui passivi (debiti) determinati a fine esercizio.**

Se tale saldo è positivo, si parla di **Avanzo di Amministrazione.**

L'**Avanzo** è l'eccedenza del fondo di cassa e dei residui attivi sui residui passivi. Rappresenta un volume di disponibilità finanziarie suscettibili di essere destinate in base alla normativa vigente.

Il Comune di Cigliano ha chiuso la propria gestione finanziaria complessiva 2007 con il seguente risultato:

**AVANZO DI AMMINISTRAZIONE**  
**340.600,65**

L'Avanzo può essere generato da molteplici fattori; ciò nonostante costituisce un indicatore generalmente positivo in quanto evidenzia a posteriori la copertura finanziaria delle spese, rispetto al bilancio complessivo.

**Esso indica che l'andamento effettivo delle Entrate è complessivamente in linea con quello delle Uscite; attesta, a consuntivo, il rispetto degli equilibri generali e costituisce pertanto un sintomo di corretta gestione finanziaria.**

Tali considerazioni conservano la loro validità fintanto che il valore assunto dall'Avanzo di Amministrazione non eccede un limite fisiologico variabile, fissato dagli studi in materia nel 5-10% del Valore delle Entrate correnti.

Il Comune di Cigliano, in rapporto a tale affermazione, si colloca nel 2007 al presente valore:

Avanzo di amministrazione 2007	340.600,65		<u>11,96%</u>	
Entrate correnti 2007	2.848.659,82			

# Analisi trend avanzo di amministrazione

	2004	2005	2006	2007
<b>RISULTATO GESTIONE COMPETENZA</b>	<b>100.543,66</b>	<b>194.651,32</b>	<b>87.424,82</b>	<b>288.876,23</b>
<i>gestione corrente</i>	<i>52.398,99</i>	<i>156.054,99</i>	<i>83.812,54</i>	<i>117.998,86</i>
<i>gestione investimenti</i>	<i>48.144,67</i>	<i>38.596,33</i>	<i>3.612,28</i>	<i>170.877,37</i>
<b>RISULTATO GESTIONE RESIDUI</b>	<b>145.630,18</b>	<b>175.696,57</b>	<b>103.191,03</b>	<b>51.724,42</b>
<b>AVANZO DI AMMINISTRAZIONE</b>	<b>246.173,84</b>	<b>370.347,89</b>	<b>190.615,85</b>	<b>340.600,65</b>

