

PIANO REGOLATORE GENERALE COMUNALE

Legge Regionale n.56/77 e s.m.i. revisione ex art. 17



DOTT. GIANFRANCO GARDENGHI
G E O L O G O
I-10152 TORINO - VIA FRANCESCO CIGNA, 6
TEL. E FAX 011/436.57.59
E-mail: info@studiogardenghi.it
Collaborazioni: Dott. Geol. Riccardo Capello

Tav. 1

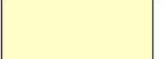
Carta geologica e geomorfologica

Scala 1:10.000


Aggiornamento: settembre 2006


LEGENDA

 Alluvioni ghiaiose e sabbiose da attuali a medio-recenti (Olocene)

 Alluvioni ghiaiose terrazzate Fluvioglaciale Würm (?) e Riss (Pleistocene sup.)

DISSESTI LEGATI ALL'EVENTO ALLUVIONALE DELL'OTTOBRE 2000*


 Ee,-Intensità/Pericolosità molto elevata: aree inondabili da acque con elevata energia e tiranti ingenti (>40 cm) caratterizzate dalla presenza di rilevanti fenomeni di erosione/deposito: aree ad alta probabilità di inondazione (indicativamente con Tr = 20-50 anni).

 Eb,-Intensità/Pericolosità elevata: aree inondabili da acque con tiranti ingenti (>40 cm) caratterizzate dalla presenza di modesti fenomeni di erosione/deposito: aree a moderata probabilità di inondazione (indicativamente con Tr = 100-200 anni).

 Orlo di terrazzo

 Difesa spondale

 Direzione di ruscellamento

 Pozzo e traccia di profilo idrogeologico

 Traccia di profilo geologico

 Cava attiva

 Cava inattiva

 Cava ritombata


 PAI - Fascia A

 PAI - Fascia B

 PAI - Fascia C

 Tracciato linea CAV TO - MI

 Limite comunale

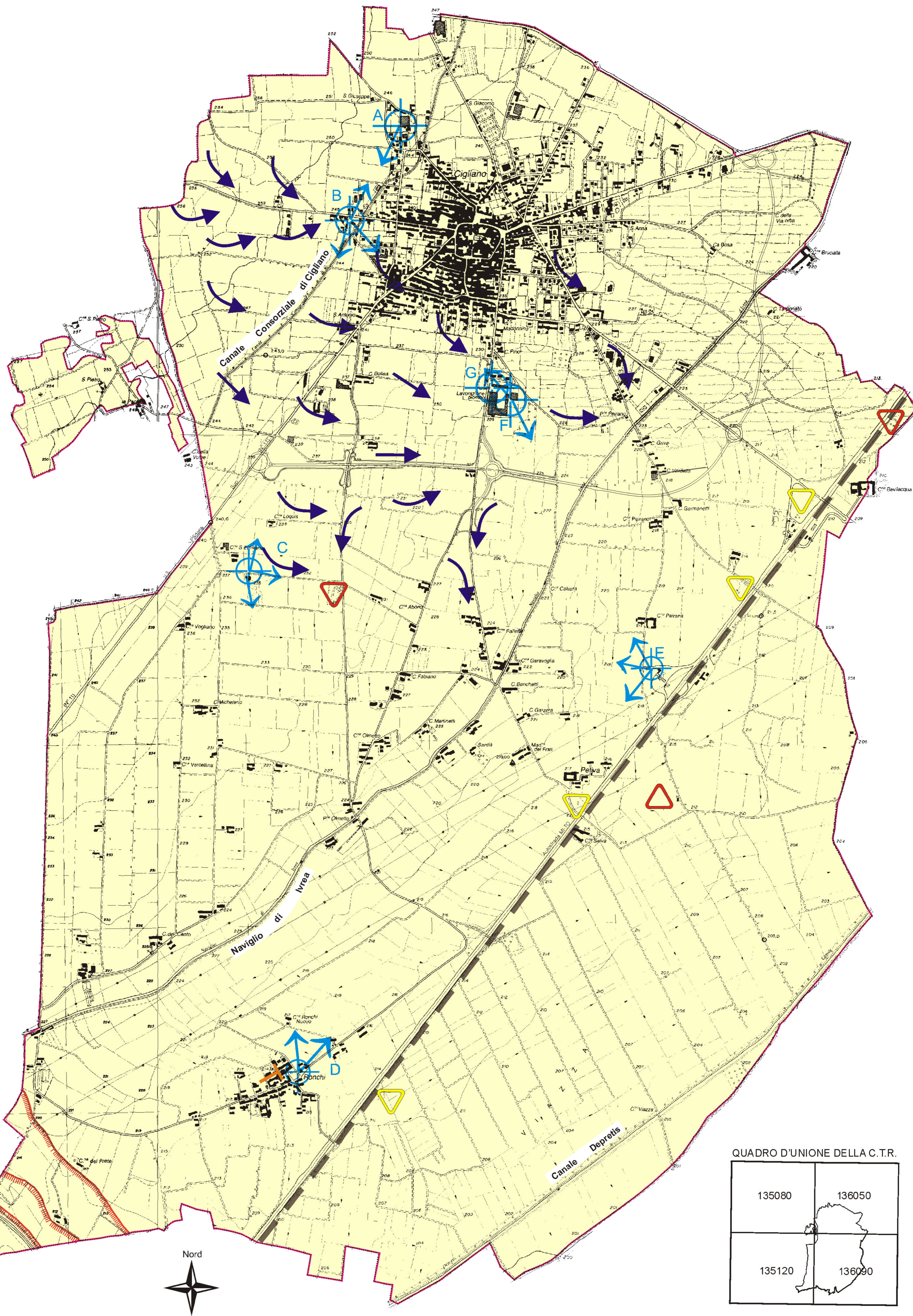
 Espansione alla scala 1:5.000 - Tav. 2

*Provincia di Vercelli - Settore Pianificazione Territoriale
Fiume Dora Baltea - Campo di inondazione ed effetti indotti dalla piena del 13-16 ottobre 2000.
Tratto compreso tra la diga di Mazzè e la confluenza con il Po

Dott. Gianfranco Gardenghi
G E O L O G O
I-10152 Torino - Via F. Cigna, 6
Tel. E fax 011/436.57.59
E-mail: info@studiogardenghi.it



Nord



QUADRO D'UNIONE DELLA C.T.R.

135080	136050
135120	136090