

PIANO REGOLATORE GENERALE COMUNALE

Legge Regionale n.56/77 e s.m.i. revisione ex art. 17



DOTT. GIANFRANCO GARDENGHI
G E O L O G O
I-10152 TORINO - VIA FRANCESCO CIGNA, 6
TEL. E FAX 011/436.57.59
E-mail: info@studiogardenghi.it
Collaborazioni: Dott. Geol. Riccardo Capello



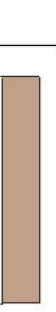
Tav. 4






Carta di sintesi della pericolosità geomorfologica e dell'idoneità all'utilizzazione urbanistica

Scala 1:10.000

Aggiornamento: settembre 2006

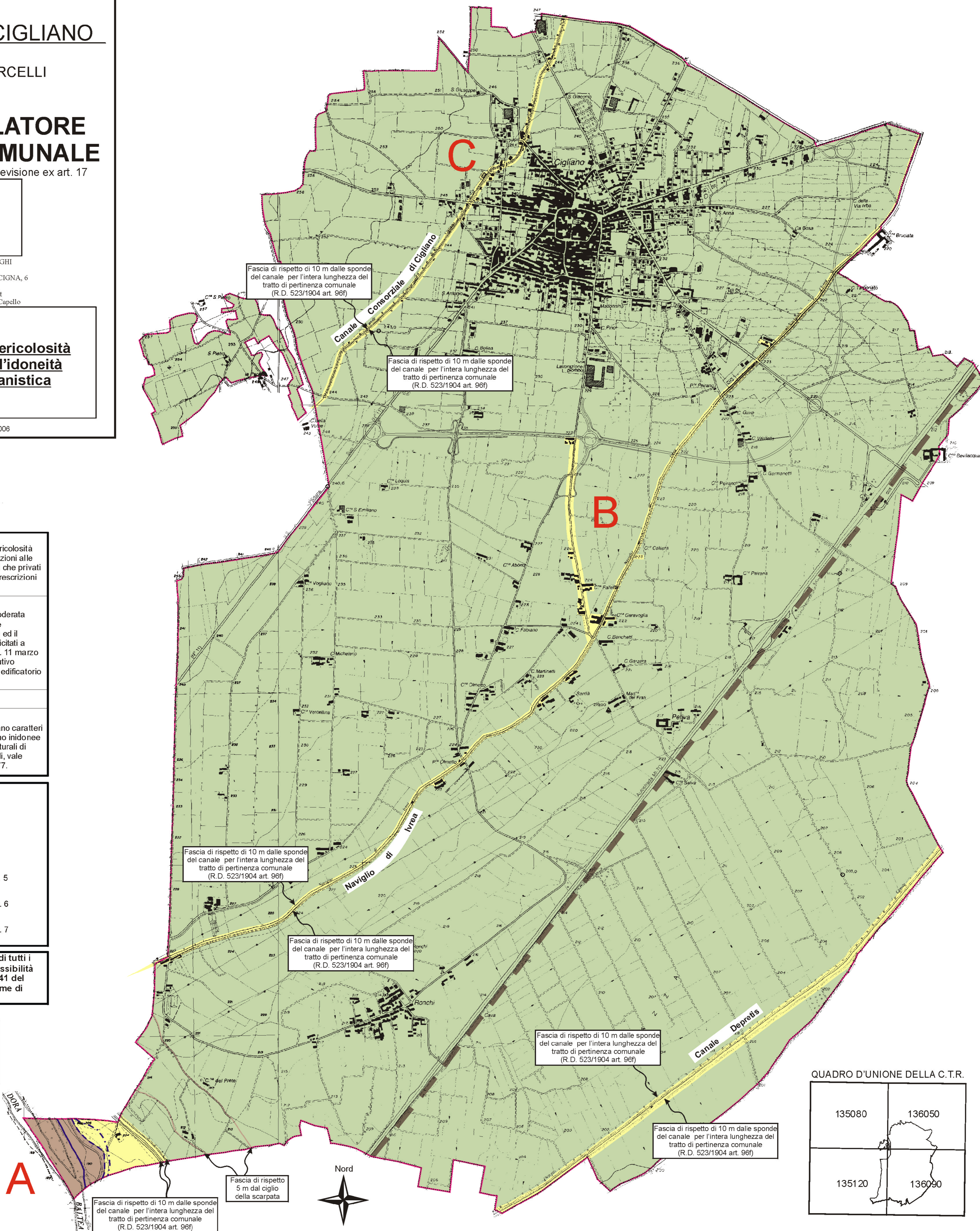
LEGENDA

	CLASSE I Porzioni di territorio dove le condizioni di pericolosità geomorfologica sono tali da non porre limitazioni alle scelte urbanistiche: gli interventi sia pubblici che privati sono di norma consentiti nel rispetto delle prescrizioni del D.M. 11 marzo 1988.
	CLASSE II Porzioni di territorio dove le condizioni di moderata pericolosità geomorfologica possono essere agevolmente superate attraverso l'adozione ed il rispetto di modesti accorgimenti tecnici esplicitati a livello di norme di attuazione ispirate al D.M. 11 marzo 1988 e realizzabili a livello di progetto esecutivo esclusivamente nell'ambito del singolo lotto edificatorio o dell'intorno significativo circostante.
	CLASSE III CLASSE IIIa Porzioni di territorio inedificate che presentano caratteri geomorfologici o idrogeologici che le rendono inidonee a nuovi insediamenti. Per le opere infrastrutturali di interesse pubblico non altrimenti localizzabili, vale quanto già indicato all'art. 31 della L.R. 56/77.

	PAI - Fascia A
	PAI - Fascia B
	PAI - Fascia C
	Tracciato linea CAV TO - MI
	Limite comunale
A	Espansione alla scala 1:5.000 - Tav. 5
B	Espansione alla scala 1:5.000 - Tav. 6
C	Espansione alla scala 1:5.000 - Tav. 7

E' fatto divieto assoluto di intubamento di tutti i corsi d'acqua, demaniali e non, senza possibilità di deroga, così come previsto dall'art. 41 del D.Lgs. 152/1999 e dall'art. 21 delle Norme di Attuazione del P.A.I.

Dott. Gianfranco Gardenghi
G E O L O G O
I-10152 Torino - Via F. Cigna, 6
Tel. E fax 011/436.57.59
E-mail: info@studiogardenghi.it



QUADRO D'UNIONE DELLA C.T.R.

135080	136050
135120	136090